

Portrait der Akademie

- Berufsakademie (BA) und Verwaltungs- und Wirtschaftsakademie (VWA) unter einem Dach
- mehr als 70 Jahre Erfahrung in der Weiterbildung an der VWA
- seit 1990 wird das Duale Studium an der BA angeboten
- Studierende und Partnerbetriebe stammen vorwiegend aus dem regionalen Raum
- Mitglieder der Akademie: Hansestadt und Landkreis Lüneburg, Niedersächsisches Oberverwaltungsgericht Lüneburg, Industrie- und Handelskammer Lüneburg-Wolfsburg, Handwerkskammer Braunschweig-Lüneburg-Stade

Rahmendaten

- Studiendauer: 6 Semester; 3 Jahre
- 180 ECTS Punkte
- Studiengebühren werden von den Partnerbetrieben getragen
- Studierende erhalten eine Studienvergütung, die sich an Ausbildungsvergütungen orientiert
- IHK-Abschluss optional
- Studienort: Lüneburg
- Studienabschluss: Bachelor of Arts (B.A.)

Ihre Ansprechpartner an der BA

Dr.
Dirk Nissen

Geschäftsführer
nissen@vwa-lueneburg.de



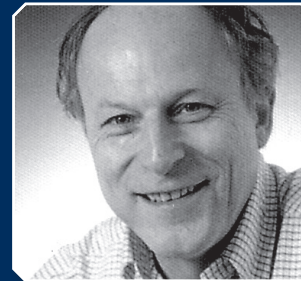
Kathrin Wiehen

Ansprechpartnerin
für den Studiengang
wiehen@vwa-lueneburg.de



Prof. Dr.
Helmut Voulliéme

Studienbeauftragter
Medien- und IT-Management
voullieme@vwa-lueneburg.de



Das Duale Studium



geplanter
Studienstart
AUGUST 2023

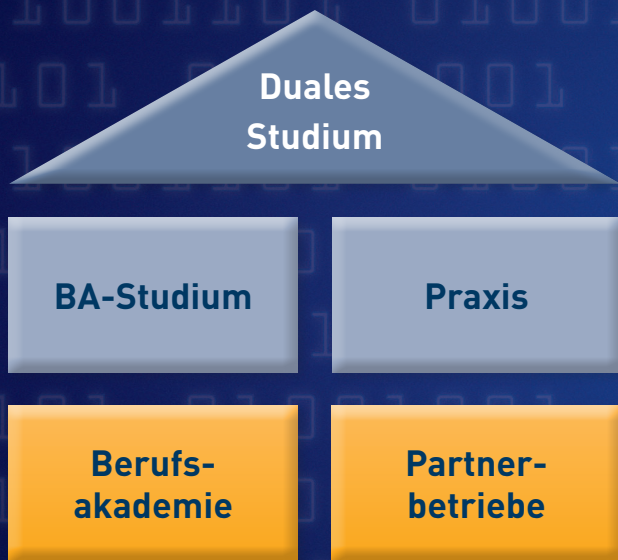
Kontakt

Berufsakademie Lüneburg
Wichernstraße 34, 21335 Lüneburg
Tel: (04131) 34 69 6
Fax: (04131) 38 04 10

info@vwa-lueneburg.de
www.vwa-lueneburg.de

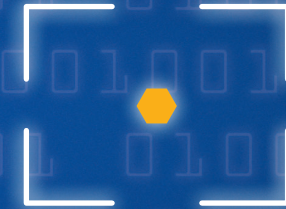


BERUFSAKADEMIE
LÜNEBURG



Medien- und IT-Management

Im Fokus



Grundstruktur des Dualen Studiums

Mit dem **Bachelor of Arts (B.A.) in Medien- und IT-Management (M-IT)** erhalten die Absolventinnen und Absolventen einen ersten berufsqualifizierenden Studienabschluss. Dabei haben sie mit Beginn des Studiums die Wahl, eine Vertiefung in den Bereichen Medien- oder IT-Wissenschaften anzustreben. Leitgedanke ist die konsequente **Verzahnung zwischen Theorie und Praxis**. Die Reflektion des Gelernten und Erlebten wird durch regelmäßig projektorientierte Studieninhalte gefördert.

Der Studiengang ist modular aufgebaut. Jedes Modul schließt mit einer Modulprüfung ab. Dabei wird auf die Angemessenheit der **vielfältigen Prüfungsformen** Wert gelegt. Die **Studieninhalte** beziehen sich auf folgende Bereiche: Mediendesign, Medien- oder IT-Wissenschaften, Kommunikationsmanagement, Digitale Medien, Projekte, Wirtschaft, Recht sowie die alternativen Wahlpflichtbereiche Ideengenerierung oder Programmentwicklung.

Besonderheiten des Dualen Studiums

- Verzahnung von Theorie und Praxis, Studierende reflektieren die Berufspraxis
- qualifizierte Bewerbungen durch anerkannten Bachelorabschluss
- Lehrende aus Wissenschaft und Praxis
- aktives und intensives Studieren in kleinen Studiengruppen
- qualifizierte Fachkräfte und Führungsnachwuchs in nur sechs Semestern
- frühes Kennenlernen des Nachwuchses, Praxisnähe und passgenaue Qualifizierung
- Identifikation der Studierenden mit dem Betrieb
- Belastbarkeit, Zielstrebigkeit, Teamfähigkeit und Flexibilität der Absolventinnen und Absolventen

Voraussetzungen der Studierenden für das Duale Studium

- Hochschulzugangsberechtigung
- Abschluss eines Studien- und Ausbildungsvertrages mit einem Partnerbetrieb
- Kreativität bzw. erste Programmiererfahrungen
- Eigeninitiative
- hohe Leistungsbereitschaft

Im Fokus



Medien- und IT-Management

(M - IT)